

# Garder la nature propre



L'environnement :  
une priorité

A

l'environnement est une priorité affirmée qui se traduit concrètement sur le terrain par des actions avec des partenaires nationaux de référence :

- «Vacances Propres».
- Pavillon Bleu.
- Eco-Emballages : en charge de l'organisation du tri et du recyclage en France, Eco-Emballages aide et conseille les collectivités locales pour mettre en place la collecte sélective.



**Mieux gérer les déchets aujourd'hui, c'est éviter qu'ils ne polluent la nature demain. Merci de nous aider à garder la nature propre sur votre lieu de vacances.**

## Halte aux déchets sauvages !

Les déchets sauvages polluent la nature et dégradent notre cadre de vie. C'est pourquoi nous mettons des poubelles à votre disposition dans les lieux publics (plages, rues, aires de loisirs) et près de vos lieux d'hébergement (campings, hôtels...). Parce que la propreté, c'est essentiel pour préserver notre cadre de vie et votre lieu de vacances.

## Triez en vacances comme à la maison

En vacances, continuez à avoir le bon réflexe en triant vos déchets.

A cette fin, notre collectivité a aménagé des points d'apport volontaire où vous pourrez apporter les emballages ménagers que vous aurez triés.

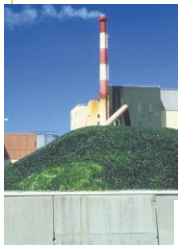
Leur recyclage nous permettra d'économiser de précieuses ressources naturelles : des arbres, du pétrole, du minerai de fer, de l'eau ou de l'énergie.



# Vos déchets, combien ça coûte ?

Budget déchets (en.....)

- \_\_\_\_\_ millions d'euros  
(+ %)
- \_\_\_\_\_ euros par habitant
- ordures ménagères : \_\_\_\_\_ €/hab.
- collecte sélective : \_\_\_\_\_ €/hab.



*Pour vos élus, la protection de l'environnement se réalise dans le cadre de coûts maîtrisés.*

**Pour 100 euros dépensés  
pour vos déchets :**



\_\_\_\_\_ euros pour la collecte

des ordures ménagères  
et des emballages triés.



\_\_\_\_\_ euros pour le traitement

des ordures ménagères



\_\_\_\_\_ euros pour le tri

en centre de tri

Déchetterie



\_\_\_\_\_ euros pour la déchetterie

# L'environnement a un coût, maîtrisons-le



**Sur tout le territoire français, l'augmentation de la production des déchets, la création de nouveaux services et la modernisation du traitement des ordures ménagères ont un coût.**

## De plus en plus de services

Collecte sélective des **emballages ménagers**, création de **déchetteries**, collecte des **encombrants**, des **déchets verts**, des **déchets toxiques** : les nouveaux services offerts à l'habitant permettent de mieux protéger l'environnement.



## De plus en plus de déchets

En France, chaque habitant produit plus de 400 kg de déchets par an, issus de sa consommation.

## Des investissements environnementaux nécessaires

Partout sur le territoire national, le traitement des ordures ménagères a été modernisé, grâce à d'importants investissements, pour construire :

- des centres d'enfouissement techniques parfaitement contrôlés,
- des incinérateurs dotés de systèmes de traitement performants destinés à supprimer la toxicité des fumées,
- ainsi que des centres de tri, pour trier les emballages avant de les acheminer vers des filières de recyclage.

## Ce que vous pouvez faire

Vous pouvez jouer un rôle important dans la maîtrise des dépenses :

### - en jetant moins.

Consommez mieux pour jeter moins, vous réduirez les tonnages d'ordures ménagères à traiter ;

### - en triant mieux.

Vous diminuez les erreurs du tri et ainsi les dépenses des collectivités.

# Bravo!

## Ce que vous avez trié

Merci à tous. A \_\_\_\_\_, grâce à vous, \_\_\_\_\_ tonnes d'emballages ménagers ont été recyclées, soit l'équivalent du poids de \_\_\_\_\_ airbus. En triant, vous avez réalisé un geste concret pour protéger votre environnement.

### Les résultats de votre tri (en .....)

En triant :

Vous avez permis la fabrication, en recyclé, de :

Plastique

\_\_\_\_\_ tonnes



pulls  
polaire

Acier

\_\_\_\_\_ tonnes



machines à laver

Aluminium

\_\_\_\_\_ tonnes



vélos

Papier - carton  
briques alimentaires

\_\_\_\_\_ tonnes



cartons  
d'emballage  
(6 bouteilles)

Verre

\_\_\_\_\_ tonnes



bouteilles  
en verre (75cl)